



# 绿叶子 金叶子 LUYEZI JINYEZI

——阿克苏地区库车县防沙治沙播绿惠民刀郎农民画选集

ISBN 978-7-228-17793-6



9 787228 177936 >

定价:25.00元

绿叶子 金叶子

阿克苏地区库车县防沙治沙播绿惠民刀郎农民画选集

新疆维吾尔自治区防沙治沙工作协调领导小组办公室  
阿克苏地区库车县林业局编

新疆人民出版社



# 绿叶子 金叶子

——阿克苏地区库车县防沙治沙播绿惠民刀郎农民画选集

新疆维吾尔自治区防沙治沙工作协调领导小组办公室  
阿克苏地区库车县林业局编


新疆人民出版社  
新疆人民出版社



# 绿叶子 金叶子

——阿克苏地区库车县防沙治沙播绿惠民刀郎农民画选集

新疆维吾尔自治区防沙治沙工作协调领导小组办公室 编  
阿克苏地区库车县林业局



新疆人民出版社  
新疆人民出版社

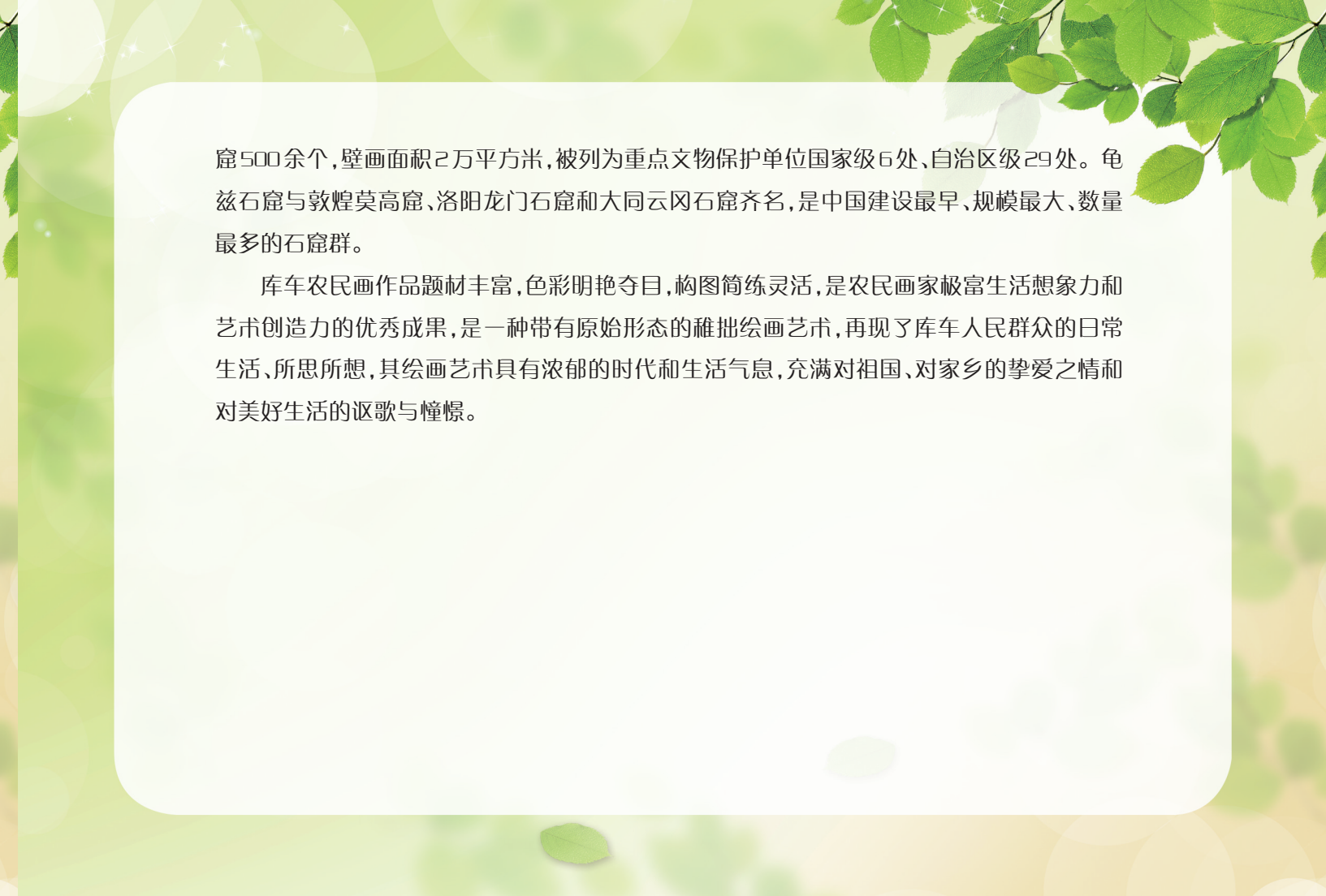
## | 序 言 |

库车古称“龟兹”，维吾尔语意为“十字路口”，位于天山南麓中部、塔里木盆地北缘，总面积1.52万平方千米，是南疆的交通要道，具有重要的战略位置。历史上曾是联系和沟通亚欧大陆的桥梁，是丝绸之路上的政治、经济、军事、文化和商贸中心。现辖8镇、6乡和4个街道办事处，常住人口约50万，是一个维吾尔族人口占多数的多民族聚居县。

库车素有“西域乐都”“歌舞之乡”的美誉，是举世闻名的龟兹文化的发祥地和中西文化的交汇地。其主要体现为石窟壁画艺术和龟兹乐舞。2012年3月15日，国务院将库车县正式命名为“国家级历史文化名城”。

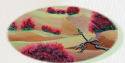
库车县资源富集，是塔里木石油天然气开发的主战场，国家“西气东输”工程的气源地；是自治区确定的五大煤电、煤焦化、煤化工基地；是新疆的电力基地和南疆的电力枢纽；是国家和自治区重要的商品粮、商品棉、畜牧业基地，也是著名的瓜果之乡，被农业部命名为“中国白杏之乡”。

库车县是新疆四大旅游县市之一。县域内石窟、古城堡、烽火台等文物多达80余处，有洞



窟500余个,壁画面积2万平方米,被列为重点文物保护单位国家级6处、自治区级29处。龟兹石窟与敦煌莫高窟、洛阳龙门石窟和大同云冈石窟齐名,是中国建设最早、规模最大、数量最多的石窟群。

库车农民画作品题材丰富,色彩明艳夺目,构图简练灵活,是农民画家极富生活想象力和艺术创造力的优秀成果,是一种带有原始形态的稚拙绘画艺术,再现了库车人民群众的日常生活、所思所想,其绘画艺术具有浓郁的时代和生活气息,充满对祖国、对家乡的挚爱之情和对美好生活的讴歌与憧憬。



往事如风 .....1



励精图治 .....29



绿叶如金 .....89



安居乐业 .....113



展望未来 .....155

# 往事如风

---



库车县属阿克苏地区东端,面积1.52万平方千米,地处塔克拉玛干沙漠边缘,是南疆的交通要道,具有重要的战略位置。全县沙化土地总面积2156.9平方千米,占县域总面积的14.2%,属于暖温带大陆性干旱气候,过去肆意砍伐放牧破坏植被,导致年平均沙尘天气达到60余天,经常受到大风、沙尘天气影响,给人们的正常工作、出行都带来不便,由于南邻塔克拉玛干沙漠,大风及沙尘危害严重,沙借风力不断扩张,沙漠边缘的生态环境不容乐观,同时,绿洲内部也被风沙土侵蚀,县域内乡(镇)均不同程度存在农田被风沙土包围和分割的现象,严重制约了县域经济的持续健康发展。



爱心(艾则孜·托合地)





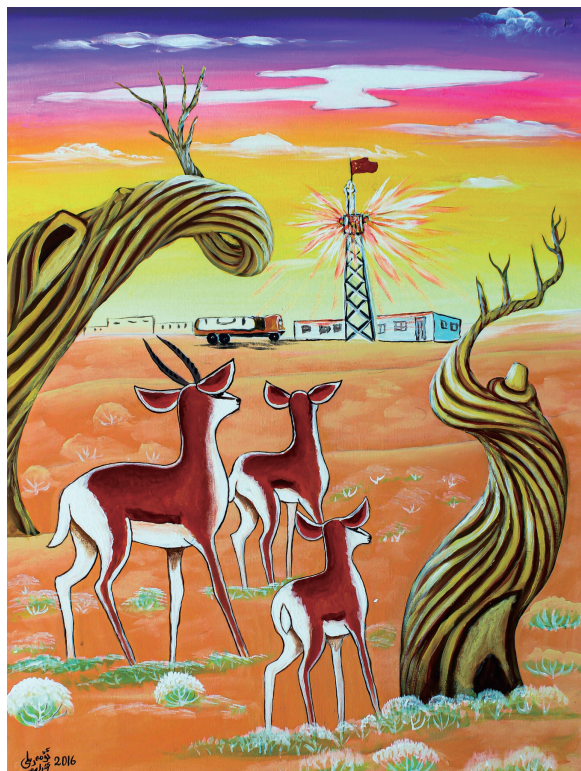
保护区(艾尼瓦尔·特里瓦尔迪)



保护野生动物(艾山·阿不都力)



保护野生动物(阿布力孜·阿木提)



诧异(吾买尔艾力·依不拉音)

## 图书在版编目(CIP)数据

绿叶子 金叶子:阿克苏地区库车县防沙治沙播  
绿惠民刀郎农民画选集/新疆维吾尔自治区防沙治沙工  
作协调领导小组办公室,阿克苏地区库车县林业局编.  
—乌鲁木齐:新疆人民出版社,2019.11

ISBN 978-7-228-17793-6

I.①绿… II.①新… ②阿… III.①农民画—  
作品集—中国—现代 IV.①J229

中国版本图书馆CIP数据核字(2019)第282396号

- ◎ 责任编辑 阿力马斯  
刘 星  
◎ 书籍设计 高泽誉

---

出 版	新疆人民出版社 新疆人民出版社
地 址	乌鲁木齐市解放南路348号
邮 编	830001
制 作	乌鲁木齐捷迅彩艺有限责任公司
印 刷	新疆恒远中汇彩印包装股份有限公司
开 本	880 mm × 1230 mm 32开
印 张	5.5印张
字 数	100千字
版 次	2019年12月第1版
印 次	2019年12月第1次印刷
印 数	1-14 000册
定 价	25.00元

---